

PROFIL KUMUH KAWASAN TARAI BANGUN (RP2KPKPK KAMPAR2022)

GEOGRAFIS

KAWASAN

Nama Kecamatan = Kecamatan Tambang
Nama Desa/Kelurahan = Desa Tarai Bangun
Nama Kawasan = Kawasan Tarai Bangun

LUAS

Luas Desa = 2.115 Ha
Luas Kawasan Kumuh = 7,03 Ha

KOORDINAT

Latitude = 0°26'3.15"U
Longitude = 101°22'15.21"T

SOSIAL EKONOMI

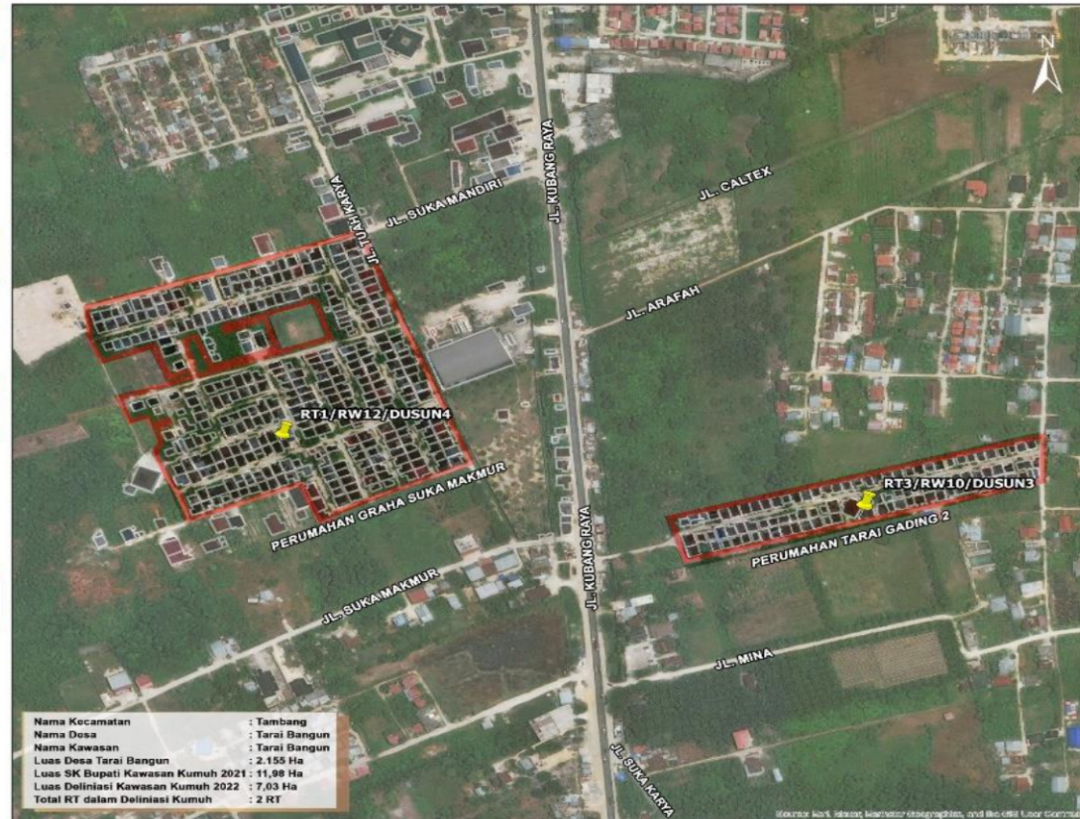
Jumlah Penduduk di Desa Tarai Bangun = 20.573 Jiwa
Jumlah Penduduk di Kawasan Kumuh Tarai Bangun = 731 Jiwa
Jumlah KK di Kawasan Tarai Bangun = 185 KK
Jumlah MBR di Kawasan Kumuh Tarai Bangun = 92 KK

KATEGORI, TIPOLOGI, DAN KARAKTERISTIK PERMUKIMAN KUMUH

Kategori Kumuh = **TIDAK KUMUH**
Tipologi Kumuh = Perumahan kumuh dan permukiman kumuh di dataran rendah.
Karakteristik = Kumuh padat perkotaan di sekitar kawasan strategis kota

PERMASALAHAN UTAMA

- Rendahnya kesadaran masyarakat mengenai perilaku bersih dan sehat.
- Kawasan rawan banjir dan masih ada drainase yang rusak.
- Akses air minum yang bersih belum terlayani maksimal.
- Sanitasi baik sarana maupun prasarana belum terakses dengan baik.
- TPS yang minim dan pembuangan sampah secara dibakar.
- Sarana dan prasarana Pemadam Kebakaran yang minim.
- Lokasi cukup padat rumah/bangunan sehingga sulit dilakukan pembangunan baru maupun perbaikan.
- Jalan lingkungan masih ada yang belum terlayani dan rusak.



DOKUMENTASI LAPANGAN



PERTIMBANGAN LAIN

- Terletak dekat fungsi strategis kota: pusat ibukota Pekanbaru dan pemerintahan Provinsi Riau.
- Kepadatan Penduduk cukup tinggi.
- Dukungan masyarakat terhadap pembangunan cukup tinggi.

BANGUNAN GEDUNG

Jumlah bangunan = 371 Unit
Jumlah RTLH = 70 Unit
70 Unit bangunan tidak teratur.
52,77 Unit/Ha kepadatan bangunan.
70 Unit bangunan tidak sesuai dengan persyaratan teknik.

JALAN LINGKUNGAN

Panjang jalan eksisting = 3.191,4 meter
3.254,9 meter jalan ideal.
63,5 meter jalan tidak terlayani.
2.463 meter jalan rusak/kondisi buruk.

AIR MINUM

53 KK Akses aman air minum tidak tersedia.
53 KK Kebutuhan air minum minimal setiap individu tidak terpenuhi.

SEBARAN PERMUKIMAN KUMUH

RT/RW/DUSUN	LUAS (Ha)	COORDINAT (Latitude) (Longitude)
RT3/RW10/DUSUN3	1,44	0°26'8.52"U 101°22'21.36"E
RT1/RW12/DUSUN4	5,59	0°26'10.85"U 101°22'5.41"E

Jumlah titik lokasi dalam Kawasan Kumuh = 2 RT

DRAINASE LINGKUNGAN

Panjang drainase eksisting = 5.511 meter
5.511 meter drainase ideal.
0 meter drainase tidak terlayani.
1.621,4 meter drainase rusak/kondisi buruk.
1,12 Ha luas kawasan yang terkena genangan.

PERSAMPAHAN

46 KK tidak terakses pengolahan sampah sesuai standar teknis.
46 KK dengan sarpras pengolahan sampah tdk sesuai persyaratan teknis.

AIR LIMBAH

33 KK tidak terakses sistem air limbah sesuai standar teknis.
33 KK dengan sarpras air limbah tdk sesuai persyaratan teknis.

PROTEKSI KEBAKARAN

115 Unit bangunan tidak terlayani prasarana proteksi kebakaran.
115 Unit bangunan tidak terlayani sarana proteksi kebakaran.