

PROFIL KUMUH KAWASAN BATU BELAH (RP2KPKPK KAMPAR2022)

GEOGRAFIS

KAWASAN

Nama Kecamatan = Kecamatan Kampar
Nama Desa/Kelurahan = Desa Batu Belah
Nama Kawasan = Kawasan Batu Belah

LUAS
Luas Desa = 3.599 Ha
Luas Kawasan Kumuh = 18,00 Ha

KOORDINAT
Latitude = 0°21'33.02"U
Longitude = 101° 2'54.05"E

SOSIAL EKONOMI

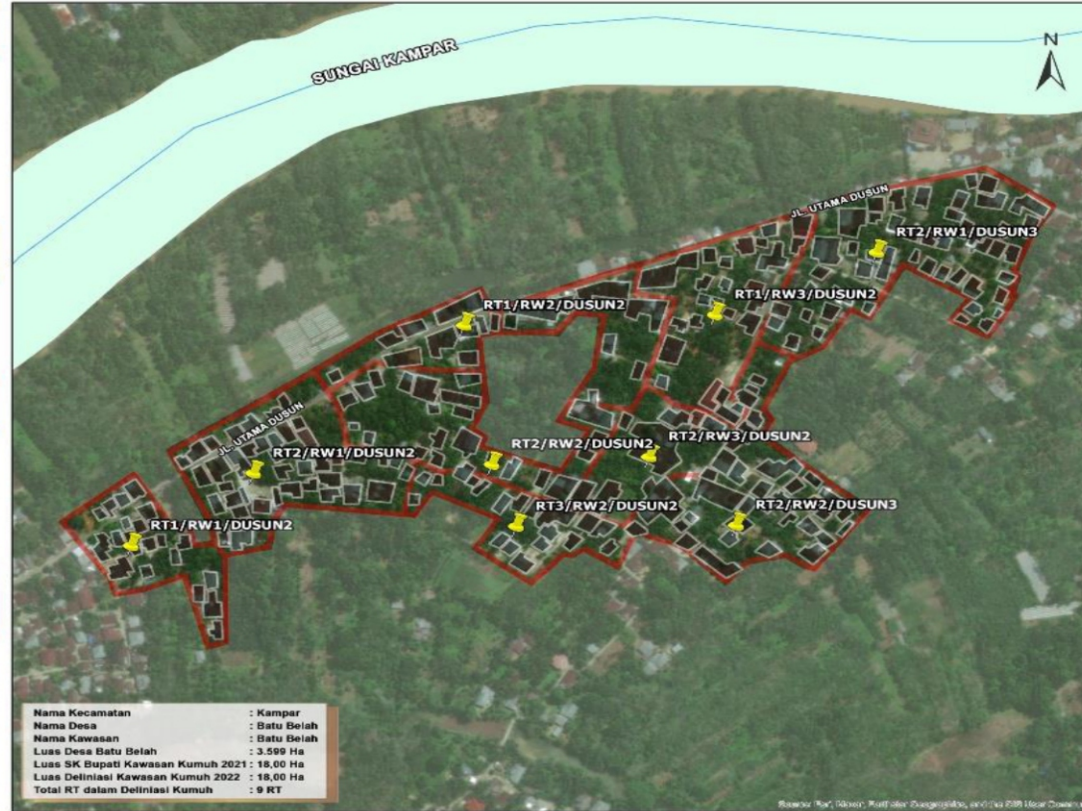
Jumlah Penduduk di Desa Batu Belah = 5.561 Jiwa
Jumlah Penduduk di Kawasan Kumuh Batu Belah = 1.188 Jiwa
Jumlah KK di Kawasan Kumuh Batu Belah = 324 KK
Jumlah MBR di Kawasan Kumuh Batu Belah = 109 KK

KATEGORI, TIPOLOGI, DAN KARAKTERISTIK PERMUKIMAN KUMUH

Kategori Kumuh = KUMUH SEDANG
Tipologi Kumuh = Perumahan kumuh dan permukiman kumuh di dataran rendah.
Karakteristik = Kumuh padat di sekitar bantaran sungai.

PERMASALAHAN UTAMA

- Rendahnya kesadaran masyarakat mengenai perilaku bersih dan sehat.
- Ketidakterdayaan masyarakat dalam pemenuhan rumah sehat dan layak huni (kemiskinan perkotaan).
- Masih ada jalan lingkungan yang rusak/kondisi buruk.
- Kawasan rawan banjir dan masih ada drainase yang tidak tertayani.
- Akses air minum yang bersih belum terlayani maksimal.
- Sanitasi baik sarana maupun prasarana belum terakses dengan baik.
- TPS yang minim dan pembuangan sampah secara dibakar.
- Sarana dan prasarana Pemadam Kebakaran yang minim.



DOKUMENTASI LAPANGAN



PERTIMBANGAN LAIN

- Terletak dekat dengan pusat ibukota Kab. Kampar: Bangkinang dan pemerintahan Kab. Kampar, dilalui jalur lintas Riau-Sumatera Barat.
- Kepadatan Penduduk cukup tinggi.
- Dukungan masyarakat terhadap pembangunan cukup tinggi.

BANGUNAN GEDUNG

Jumlah bangunan = 433 Unit
Jumlah RTLH = 336 Unit
336 Unit bangunan tidak teratur.
24,06 Unit/Ha kepadatan bangunan.
336 Unit bangunan tidak sesuai dengan persyaratan teknik.

JALAN LINGKUNGAN

Panjang jalan eksisting = 4.508,3 meter
4.508,3 meter jalan ideal.
0 meter jalan tidak terlayani.
242,40 meter jalan rusak/kondisi buruk.

AIR MINUM

324 KK Akses aman air minum tidak tersedia.
324 KK Kebutuhan air minum minimal setiap individu tidak terpenuhi.

SEBARAN PERMUKIMAN KUMUH

RT/RW/DUSUN	LUAS (Ha)	COORDINAT (Latitude) (Longitude)
RT1/RW1/DUSUN2	1,30	0°21'52.20"U 101° 3'6.34"E
RT2/RW1/DUSUN2	2,47	0°21'54.88"U 101° 3'10.05"E
RT1/RW2/DUSUN2	2,10	0°22'0.35"U 101° 3'16.43"E
RT2/RW2/DUSUN2	1,97	0°21'55.21"U 101° 3'17.28"E
RT3/RW2/DUSUN2	1,20	0°21'52.92"U 101° 3'18.02"E
RT1/RW3/DUSUN2	2,14	0°22'0.74"U 101° 3'24.04"E
RT2/RW3/DUSUN2	1,23	0°21'55.49"U 101° 3'22.04"E
RT2/RW1/DUSUN3	3,19	0°22'3.05"U 101° 3'28.94"E
RT2/RW2/DUSUN3	2,40	0°21'52.96"U 101° 3'24.68"E

Jumlah titik lokasi dalam Kawasan Kumuh = 9 RT

DRAINASE LINGKUNGAN

Panjang drainase eksisting = 989,8 meter
6.434 meter drainase ideal.
5444,2 meter drainase tidak terlayani.
0 meter drainase rusak/kondisi buruk.
3,53 Ha luas kawasan yang terkena genangan.

PERSAMPAHAN

318 KK tidak terakses pengolahan sampah sesuai standar teknis.
318 KK dengan sarpras pengolahan sampah tdk sesuai persyaratan teknis.

AIR LIMBAH

252 KK tidak terakses sistem air limbah sesuai standar teknis.
252 KK dengan sarpras air limbah tdk sesuai persyaratan teknis.

PROTEKSI KEBAKARAN

376 Unit bangunan tidak terlayani prasarana proteksi kebakaran.
376 Unit bangunan tidak terlayani sarana proteksi kebakaran.