

## PROFIL KUMUH KAWASAN RUMBIO (RP2KPKPK KAMPAR2022)

### GEOGRAFIS

#### KAWASAN

Nama Kecamatan = Kecamatan Kampar  
Nama Desa/Kelurahan = Desa Rumbio  
Nama Kawasan = Kawasan Rumbio

#### LUAS

Luas Desa = 1,638 Ha  
Luas Kawasan Kumuh = 7,48 Ha

#### KOORDINAT

Latitude = 0°20'4.73"U  
Longitude = 101° 8'6.50"T

### SOSIAL EKONOMI

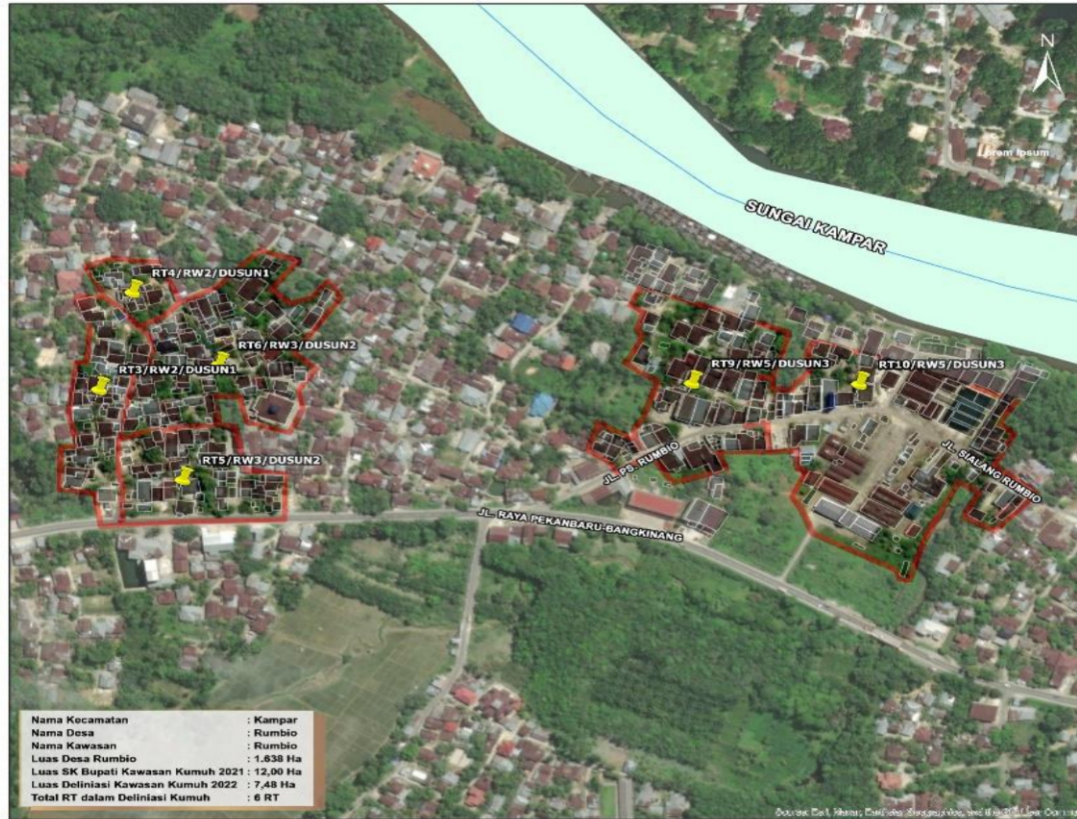
Jumlah Penduduk di Desa Rumbio = 3,274 Jiwa  
Jumlah Penduduk di Kawasan Kumuh Rumbio = 696 Jiwa  
Jumlah KK di Kawasan Kumuh Rumbio = 188 KK  
Jumlah MBR di Kawasan Kumuh Rumbio = 165 KK

### KATEGORI, TIPOLOGI, DAN KARAKTERISTIK PERMUKIMAN KUMUH

Kategori Kumuh = **KUMUH SEDANG**  
Tipologi Kumuh = Perumahan kumuh dan permukiman kumuh di dataran rendah.  
Karakteristik = Kumuh padat perkotaan di sekitar kawasan strategis kota, kumuh padat di sekitar bantaran sungai.

### PERMASALAHAN UTAMA

- Rendahnya kesadaran masyarakat mengenai perilaku bersih dan sehat.
- Ketidakterdayaan masyarakat dalam pemenuhan rumah sehat dan layak huni (kemiskinan perkotaan).
- Kawasan rawan banjir dan masih ada drainase yang tidak tertayani.
- Akses air minum yang bersih belum tertayani maksimal.
- Sanitasi baik sarana maupun prasarana belum terakses dengan baik.
- TPS yang minim dan pembuangan sampah secara dibakar.
- Sarana dan prasarana Pemadam Kebakaran yang minim.
- Lokasi cukup padat rumah/bangunan sehingga sulit dilakukan pembangunan baru maupun perbaikan.



### DOKUMENTASI LAPANGAN



### PERTIMBANGAN LAIN

- Terletak dekat pusat ekonomi: Pasar Rumbio-Penyasawan, serta dilalui jalur lintas Riau-Sumatera Barat.
- Kepadatan Penduduk cukup tinggi.
- Dukungan masyarakat terhadap pembangunan cukup tinggi.
- Masih belum jelas batas administrasi Desa Penyasawan dan Desa Rumbio.

### BANGUNAN GEDUNG

Jumlah bangunan = 235 Unit  
Jumlah RTLH = 83 Unit  
83 Unit bangunan tidak teratur.  
31,42 Unit/Ha kepadatan bangunan.  
83 Unit bangunan tidak sesuai dengan persyaratan teknik.

### JALAN LINGKUNGAN

Panjang jalan eksisting = 3.514,7 meter  
3.514,7 meter jalan ideal.  
0 meter jalan tidak tertayani.  
0 meter jalan rusak/kondisi buruk.

### AIR MINUM

128 KK Akses aman air minum tidak tersedia.  
128 KK Kebutuhan air minum minimal setiap individu tidak terpenuhi.

### SEBARAN PERMUKIMAN KUMUH

RT/RW/DUSUN	LUAS (Ha)	KOORDINAT (Latitude) (Longitude)
RT3/RW2/DUSUN1	0,77	0°20'50.90"U 101° 7'31.33"T
RT4/RW2/DUSUN1	0,26	0°20'53.72"U 101° 7'32.13"T
RT5/RW3/DUSUN2	0,89	0°20'48.27"U 101° 7'33.34"T
RT6/RW3/DUSUN2	1,56	0°20'51.62"U 101° 7'34.21"T
RT9/RW5/DUSUN3	1,44	0°20'51.08"U 101° 7'45.60"T
RT10/RW5/DUSUN3	2,56	0°20'51.05"U 101° 7'49.62"T

Jumlah titik lokasi dalam Kawasan Kumuh = 6 RT

### DRAINASE LINGKUNGAN

Panjang drainase eksisting = 132,3 meter  
5.923,8 meter drainase ideal.  
5.791,5 meter drainase tidak tertayani.  
0 meter drainase rusak/kondisi buruk.  
1,79 Ha luas kawasan yang terkena genangan.

### PERSAMPAHAN

163 KK tidak terakses pengolahan sampah sesuai standar teknis.  
163 KK dengan sarpras pengolahan sampah tdk sesuai persyaratan teknis.

### AIR LIMBAH

97 KK tidak terakses sistem air limbah sesuai standar teknis.  
97 KK dengan sarpras air limbah tdk sesuai persyaratan teknis.

### PROTEKSI KEBAKARAN

190 Unit bangunan tidak tertayani prasarana proteksi kebakaran.  
190 Unit bangunan tidak tertayani sarana proteksi kebakaran.