

PROFIL KUMUH KAWASAN BANGKINANG (RP2KPKPK KAMPAR2022)

GEOGRAFIS

KAWASAN

Nama Kecamatan = Kecamatan Bangkinang Kota
Nama Desa/Kelurahan = Kelurahan Bangkinang
Nama Kawasan = Kawasan Bangkinang

LUAS

Luas Kelurahan = 2.712 Ha
Luas Kawasan Kumuh = 37,85 Ha

KOORDINAT

Latitude = 0°20'28.67"U
Longitude = 101° 1'43.17"T

SOSIAL EKONOMI

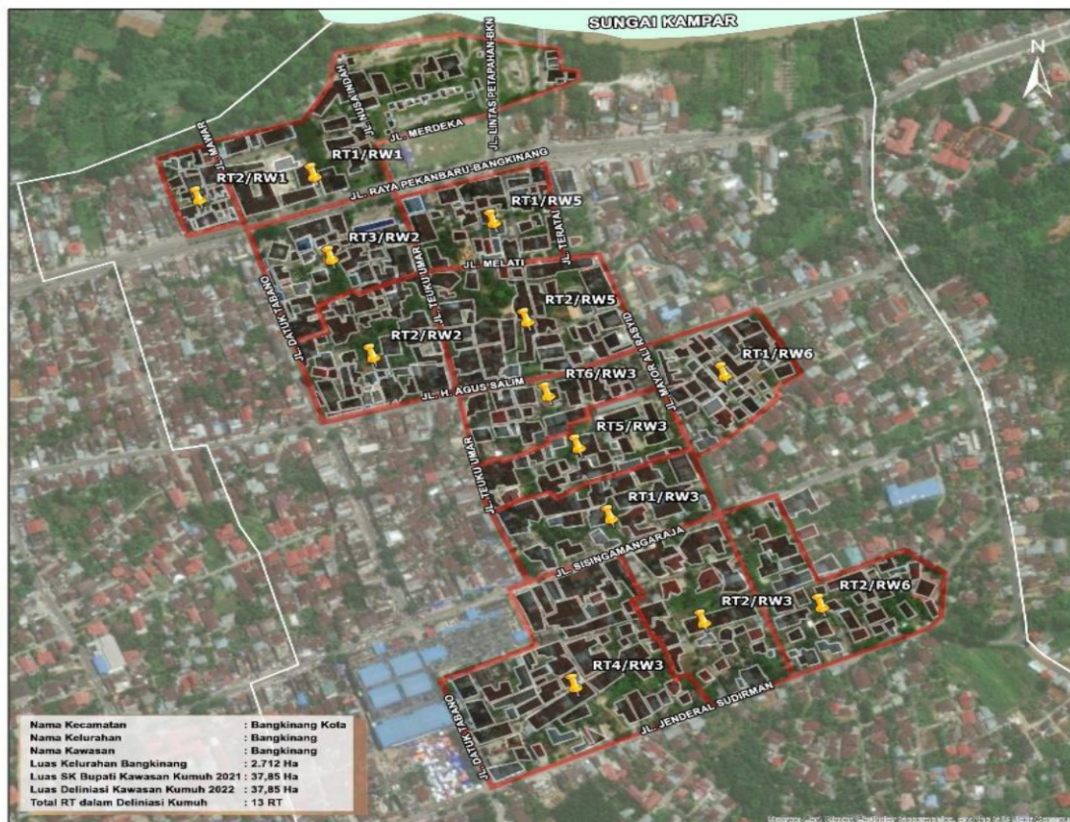
Jumlah Penduduk di Kelurahan Bangkinang = 13.552 Jiwa
Jumlah Penduduk di Kawasan Kumuh Bangkinang = 2.667 Jiwa
Jumlah KK di Kawasan Kumuh Bangkinang = 562 KK
Jumlah MBR di Kawasan Kumuh Bangkinang = 168 KK

KATEGORI, TIPOLOGI, DAN KARAKTERISTIK PERMUKIMAN KUMUH

Kategori Kumuh = **KUMUH SEDANG**
Tipologi Kumuh = Perumahan kumuh dan permukiman kumuh di dataran rendah.
Karakteristik = Kumuh padat perkotaan di sekitar kawasan strategis kota, kumuh padat di sekitar bantaran sungai.

PERMASALAHAN UTAMA

- Rendahnya kesadaran masyarakat mengenai perilaku bersih dan sehat.
- Ketidakterdapatnya masyarakat dalam pemenuhan rumah sehat dan layak huni (kemiskinan perkotaan).
- Kawasan rawan banjir dan masih ada drainase yang tidak terlayani.
- Akses air minum yang bersih belum terlayani maksimal.
- Sanitasi baik sarana maupun prasarana belum terakses dengan baik.
- TPS yang minim dan pembuangan sampah secara dibakar.
- Sarana dan prasarana Pemadam Kebakaran yang minim.
- Lokasi cukup padat rumah/bangunan sehingga sulit dilakukan pembangunan baru maupun perbaikan.



DOKUMENTASI LAPANGAN



PERTIMBANGAN LAIN

- Terletak pada fungsi strategis kota: pusat ibukota Bangkinang dan pemerintahan Kab. Kampar, dilalui jalur lintas Riau-Sumatera Barat.
- Lokasi berada dekat dengan Sungai Kampar.
- Kepadatan Penduduk cukup tinggi.
- Dukungan masyarakat terhadap pembangunan cukup tinggi.

BANGUNAN GEDUNG

Jumlah bangunan = 793 Unit
Jumlah RTLH = 407 Unit
407 Unit bangunan tidak teratur.
20,95 Unit/Ha kepadatan bangunan
407 Unit bangunan tidak sesuai dengan persyaratan teknik.

JALAN LINGKUNGAN

Panjang jalan eksisting = 12.660,7 meter
12,660,7 meter jalan ideal.
0 meter jalan tidak terlayani.
0 meter jalan rusak/kondisi buruk.

AIR MINUM

396 KK Akses aman air minum tidak tersedia.
396 KK Kebutuhan air minum minimal setiap individu tidak terpenuhi.

SEBARAN PERMUKIMAN KUMUH

RT/RW	LUAS (Ha)	KOORDINAT (Latitude) (Longitude)
RT1/RW1	5,33	0°20'45.45"U 101° 1'26.43"T
RT2/RW1	0,81	0°20'44.37"U 101° 1'21.99"T
RT2/RW2	2,70	0°20'37.12"U 101° 1'28.70"T
RT3/RW2	2,48	0°20'41.63"U 101° 1'27.09"T
RT1/RW3	2,55	0°20'43.31"U 101° 1'33.34"T
RT2/RW3	3,18	0°20'38.76"U 101° 1'34.63"T
RT4/RW3	5,59	0°20'29.69"U 101° 1'37.84"T
RT5/RW3	2,10	0°20'24.89"U 101° 1'41.43"T
RT6/RW3	1,85	0°20'21.93"U 101° 1'36.48"T
RT1/RW5	2,14	0°20'32.94"U 101° 1'36.61"T
RT2/RW5	3,59	0°20'35.35"U 101° 1'35.43"T
RT1/RW6	2,21	0°20'36.27"U 101° 1'42.23"T
RT2/RW6	3,32	0°20'25.61"U 101° 1'45.98"T

Jumlah titik lokasi dalam Kawasan Kumuh = 13 RT

DRAINASE LINGKUNGAN

Panjang drainase eksisting = 9.618,6 meter
17.672,3 meter drainase ideal.
8053,7 meter drainase tidak terlayani.
0 meter drainase rusak/kondisi buruk.
8,59 Ha luas kawasan yang terkena genangan.

PERSAMPAHAN

517 KK tidak terakses pengolahan sampah sesuai standar teknis.
517 KK dengan sarpras pengolahan sampah tdk sesuai persyaratan teknis.

AIR LIMBAH

542 KK tidak terakses sistem air limbah sesuai standar teknis.
542 KK dengan sarpras air limbah tdk sesuai persyaratan teknis.

PROTEKSI KEBAKARAN

607 Unit bangunan tidak terlayani prasarana proteksi kebakaran.
607 Unit bangunan tidak terlayani sarana proteksi kebakaran.