

## PROFIL KUMUH KAWASAN PENYASAWAN (RP2KPKPK KAMPAR2022)

### GEOGRAFIS

#### KAWASAN

Nama Kecamatan = Kecamatan Kampar  
Nama Desa/Kelurahan = Desa Penyasawan  
Nama Kawasan = Kawasan Penyasawan

#### LUAS

Luas Desa = 1.951 Ha  
Luas Kawasan Kumuh = 7,77 Ha

#### KOORDINAT

Latitude = 0°20'42.89"U  
Longitude = 101° 7'0.32"T

### SOSIAL EKONOMI

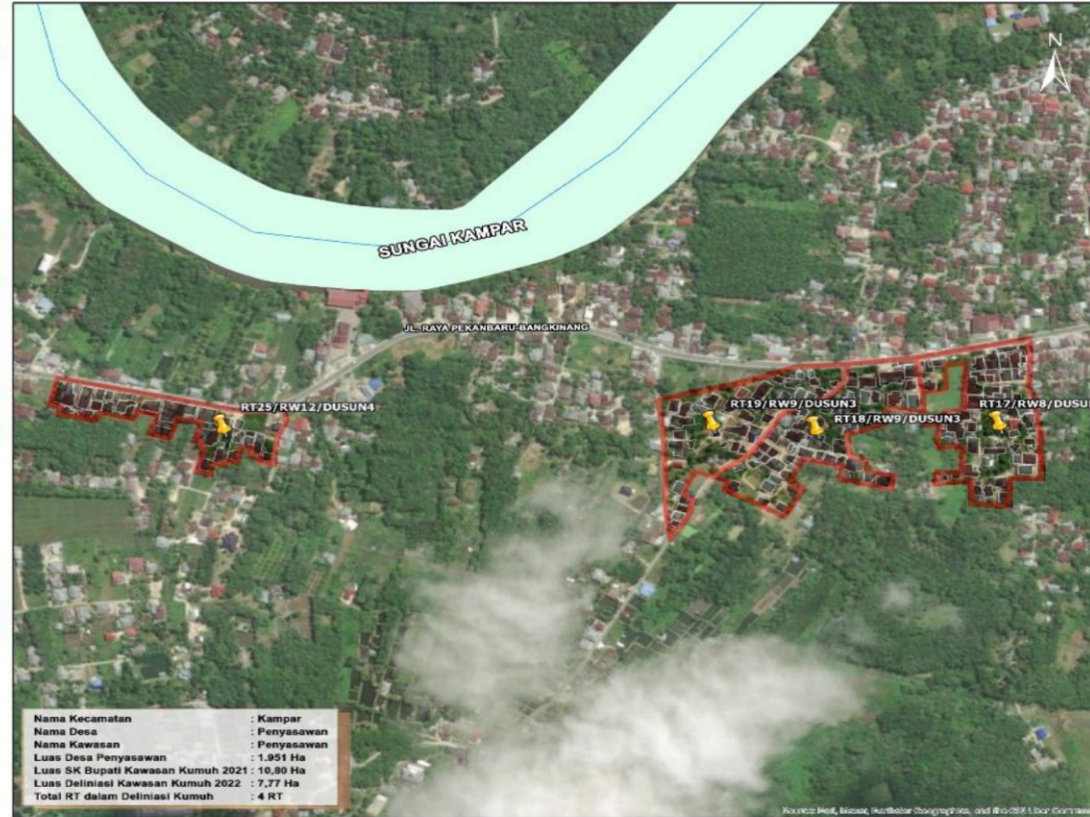
Jumlah Penduduk di Desa Penyasawan = 5.707 Jiwa  
Jumlah Penduduk di Kawasan Kumuh Penyasawan = 648 Jiwa  
Jumlah KK di Kawasan Kumuh Penyasawan = 193 KK  
Jumlah MBR di Kawasan Kumuh Penyasawan = 124 KK

### KATEGORI, TIPOLOGI, DAN KARAKTERISTIK PERMUKIMAN KUMUH

Kategori Kumuh = **KUMUH SEDANG**  
Tipologi Kumuh = Perumahan kumuh dan permukiman kumuh di dataran rendah.  
Karakteristik = Kumuh padat perkotaan di sekitar kawasan strategis kota, kumuh padat di sekitar bantaran sungai.

### PERMASALAHAN UTAMA

- Rendahnya kesadaran masyarakat mengenai perilaku bersih dan sehat.
- Ketidakberdayaan masyarakat dalam pemenuhan rumah sehat dan layak huni (kemiskinan perkotaan).
- Kawasan rawan banjir dan masih ada drainase yang tidak terlayani.
- Akses air minum yang bersih belum terlayani maksimal.
- Sanitasi baik sarana maupun prasarana belum terakses dengan baik.
- TPS yang minim dan pembuangan sampah secara dibakar.
- Sarana dan prasarana Pemadam Kebakaran yang minim.
- Lokasi cukup padat rumah/bangunan sehingga sulit dilakukan pembangunan baru maupun perbaikan.



### DOKUMENTASI LAPANGAN



### PERTIMBANGAN LAIN

- Terletak dekat pusat ekonomi: Pasar Rumbio-Penyasawan, serta dilalui jalur lintas Riau-Sumatera Barat.
- Kepadatan Penduduk cukup tinggi.
- Dukungan masyarakat terhadap pembangunan cukup tinggi.
- Masih belum jelas batas administrasi Desa Penyasawan dan Desa Rumbio.

### BANGUNAN GEDUNG

Jumlah bangunan = 241 Unit  
Jumlah RTLH = 106 Unit  
106 Unit bangunan tidak teratur.  
31,02 Unit/Ha kepadatan bangunan.  
106 Unit bangunan tidak sesuai dengan persyaratan teknik.

### JALAN LINGKUNGAN

Panjang jalan eksisting = 2.988,2 meter  
2.988,2 meter jalan ideal.  
0 meter jalan tidak terlayani.  
404 meter jalan rusak/kondisi buruk.

### AIR MINUM

139 KK Akses aman air minum tidak tersedia.  
139 KK Kebutuhan air minum minimal setiap individu tidak terpenuhi.

### SEBARAN PERMUKIMAN KUMUH

RT/RW/DUSUN	LUAS (Ha)	KOORDINAT (Latitude) (Longitude)	
RT17/RW8/DUSUN3	2,16	0°20'41.90"U	101° 7'24.37"T
RT18/RW9/DUSUN3	2,21	0°20'41.66"U	101° 7'17.49"T
RT19/RW9/DUSUN3	2,00	0°20'41.90"U	101° 7'13.56"T
RT25/RW12/DUSUN4	1,40	0°20'41.74"U	101° 6'55.13"T

Jumlah titik lokasi dalam Kawasan Kumuh = 4 RT

### DRAINASE LINGKUNGAN

Panjang drainase eksisting = 1.580,3 meter  
3.869,3 meter drainase ideal.  
2.289 meter drainase tidak terlayani.  
404 meter drainase rusak/kondisi buruk.  
3,73 Ha luas kawasan yang terkena genangan.

### PERSAMPAHAN

155 KK tidak terakses pengolahan sampah sesuai standar teknis.  
155 KK dengan sarpras pengolahan sampah tdk sesuai persyaratan teknis.

### AIR LIMBAH

125 KK tidak terakses sistem air limbah sesuai standar teknis.  
125 KK dengan sarpras air limbah tdk sesuai persyaratan teknis.

### PROTEKSI KEBAKARAN

194 Unit bangunan tidak terlayani prasarana proteksi kebakaran.  
194 Unit bangunan tidak terlayani sarana proteksi kebakaran.